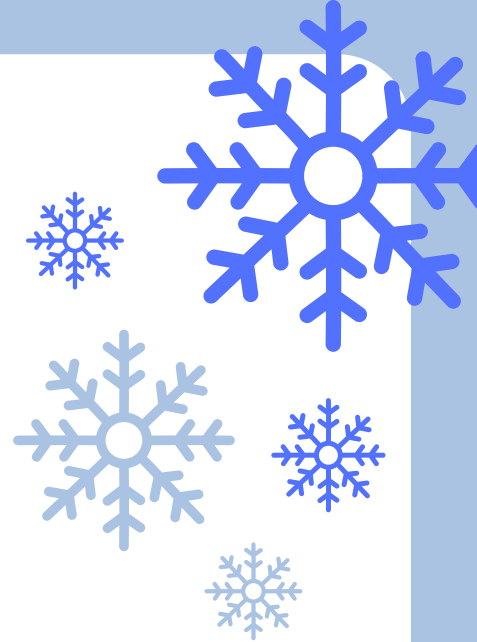


WINTER SPELLING



Bedankt voor het downloaden!

Hoe werkt het?

Op de kaartjes staan nog geen woorden. Je kunt namelijk zelf de kaartjes uitknippen en de woorden erop schrijven. Het mooiste is dat je de kaartjes gaat plastificeren. Zo kun je met een whiteboard stift op de kaartjes schrijven. Op deze manier kun je het iedere les weer gebruiken voor een andere spellingscategorie.

Vervolgens hang je het op in de gang, in de klas of buiten op het schoolplein. In tweetallen gaan ze op zoek naar alle plaatjes. Bij ieder plaatje hoort een woord en deze schrijven ze op het antwoordenblad.

Heel veel plezier ermee!







ANTWOORDENBLAD





















